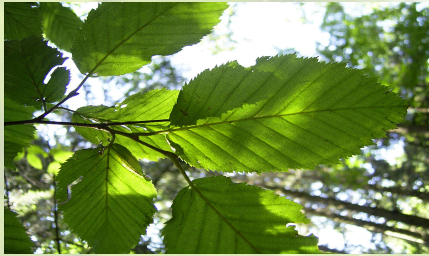


Modul 1: 27. - 29. April 2018
Freitag, 16.00 Uhr -
Sonntag, 14.00 Uhr

**„Die Kraft der Natur im Frühling“
„Geburt - Neubeginn“**



**„Es gibt eine Kraft aus der Ewigkeit,
und diese ist Grün.“**
(Hildegard von Bingen)

Geburt - Neubeginn - Übungen zum Ankommen: Sich selbst spüren, die anderen spüren, die Natur, verschiedene Plätze erspüren. Den Neubeginn finden, entdecken in der Natur und im eigenen Leben.



**„Wir sollen heiter Raum um Raum
durchschreiten,
an keinem wie an einer Heimat hängen.
Der Weltgeist will nicht fesseln uns und engen,
er will uns Stufe um Stufe heben, weiten.“**
(Hermann Hesse)

Erwachen der Natur - Ankommen und Erdung der Kinder - Kindern Raum geben: wachsen lassen, äußerlich und innerlich; das ursprüngliche Spiel des Kindes - Tiere im Frühling - Werkzeugangebot: Schnitzereien mit Grünholz.

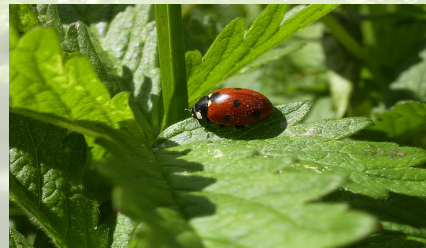
Modul 2: 6. - 8. Juli 2018
Freitag, 16.00 Uhr -
Sonntag, 14.00 Uhr

**„Die Kraft der Natur im Sommer“
„Die Kindheit“**



**„Alles, was wir für uns selbst tun,
tun wir auch für andere,
und alles, was wir für andere tun,
tun wir auch für uns selbst.“**
(Thich Nhat Hanh)

Meine eigenen, gestillten und ungestillten Bedürfnisse - Kind sein dürfen; der Platz meines inneren Kindes - Ich umarme mich selbst und Sorge für mich.



**„Ich bin ich selbst.
Es gibt auf der ganzen Welt keinen,
der mir vollkommen gleich ist.
Ich bin ich und ich bin o.k!“**
(„Mein Bekenntnis zur Selbstachtung“ von Virginia Satir)

Sommerspiele im Wald - Geeignete Plätze und Werkzeuge - Das Element Wasser erleben - Eine Nacht im Wald unterm Sternenhimmel - Bildungsplan und Kompetenzen - Übergangsbegleitung: Eintritt in Kindergarten und Schule.

**Biophilia = die Liebe des Menschen zur
Natur, zum Lebendigen;
(aus dem Griechischen: Liebe zum
Leben)**

Renate Nauert



*1959, Erzieherin, Wald- und Montessori-pädagogin, Märchenerzählerin, geschult in Familien- und Regressarbeit mit Kindern und Erwachsenen, ausgebildet in Cosmogetischen Heilmethoden, Trägerin und Leiterin des Privaten Waldkindergartens Schnecke. Die Natur ist mein größter Lehrmeister und gerne lasse ich mich täglich im Wald von ihr inspirieren nach dem Motto – „Das Leben ist schön – Du musst nur dabei sein!“

Anna Gensberger



*1958, Erzieherin und Sozialpädagogin, Naturliebhaberin, Waldpädagogin; geschult in Psychotherapie (HPPsy), energetischer Arbeit und Visionssuche, arbeitet an einer Fachakademie für Sozialpädagogik. Die Natur und die Menschen sind ihre großen LehrerInnen und gern lernt und wächst sie weiter nach dem Motto: „Man muss mit allem rechnen, auch mit dem Schönen“ (Ricarda Huch)

TeilnehmerInnen:

Das Seminar ist offen für alle, die über die Beziehung zu sich selbst, zur Natur, zum Wald und zu Kindern Erfahrungen sammeln möchten. Dazu bist du, also alle die pädagogisch tätig sind, wie Erzieher, Sozialpädagogen, Lehrer, Heilerziehungspfleger/helfer, Kinderpfleger und Eltern usw., herzlich eingeladen, und es freuen sich sehr auf dich: Renate Nauert und Anna Gensberger.

Die interessierten TeilnehmerInnen gehen respektvoll und eigenverantwortlich mit sich, den Mitmenschen und der Natur um. Wir empfehlen die Belegung aller 4 Module. Nach Abschluss erhalten die TeilnehmerInnen ein Zertifikat.

Nach verbindlicher Anmeldung und Erhalt der Teilnahmegebühr wird eine Bestätigung mit weiteren Infos zugeschickt. Anmeldung möglich bis Mitte März 2018.

Kosten:

Der Energieausgleich für alle 4 Module beträgt 840,- Euro. Für Verpflegung und Übernachtungsmöglichkeit sorgen die TeilnehmerInnen selbst.

Modul 3: 19. - 21. Okt. 2018
Freitag, 16.00 Uhr -
Sonntag, 14.00 Uhr

„Die Kraft der Natur im Herbst“
„Der junge Erwachsene“



„Wer loslässt vom Muss - wird wollen.
Wer loslässt vom Wollen - wird tun.
Wer loslässt vom Tun - darf sein.“
(Wilma Eudenbach)

Der Herbst – wo ist mein Platz? Die Suche nach meiner Sinnerfüllung - Der junge Erwachsene - Erkennen von alten Lebensmustern – Loslassen, Selbstkompetenz und Selbstermächtigung erlangen.

Beziehung kommt vor Erziehung! Leiten und Begleiten - wieviel Begleitung braucht ein Kind?



„Hilf mir, es selbst zu tun“
(Maria Montessori)

Leben ist reich - Ein Geben und Nehmen - Infusion: ein Leben in Vielfalt, voneinander lernen, gemeinsam wachsen – Herbstliches: Sammeln und Ernten, die Fülle erfahren - Kochen und Essen im Wald.

Modul 4: 25. - 27. Januar 2019
Freitag, 16.00 Uhr -
Sonntag, 14.00 Uhr

„Die Kraft der Natur im Winter“
„Der reife Erwachsene“



„Reif werden lassen ist der Weg der Natur
und die wahre Lehrart.“
(Johann Heinrich Pestalozzi)

Der reife Erwachsene: Für wen bin ich da und was kann ich geben? Wo ist meine Grenze? Unsicherheit und Zweifel - innere Stärke und Vertrauen.



„Riesen und Zwerge“
„Auch wenn uns Zuversicht und Lebensfreude
manchmal so klein wie Zwerge vorkommen: Sie
sind schlafende Riesen, die wir wecken
können.“
(Jochen Mariss)

Kinder im Winterwald: Aufwärmspiele, die kurzen Tage, die langen, dunklen Nächte - Inspiration mit Schnee und Eis - Märchen und Geschichten am Lagerfeuer – Erziehungspartnerschaft.

**Wald- und Naturerfahrung
mit Selbstbegegnung -
Ein Weg durch die
4 Jahreszeiten**



Erlebnisse und Erfahrungen in 4 Modulen im
Privaten Waldkindergarten Schnecke
Langsam - Leben - Lernen
Freilinger Strassl, 94542 Haarbach



„In der Natur ist alles mit allem verbunden,
alles durchkreuzt sich, alles wechselt mit
allem, alles verändert sich, eines in das
andere.“

(Gotthold Ephraim Lessing)

Anmeldung und Anfahrt:
Privater Waldkindergarten Renate Nauert,
Öd 1, 94149 Kößlarn;
Tel. 08536-919476,

E-Mail: renate.nauert@wakiga-schnecke.de
Die TeilnehmerInnenzahl ist auf 20 begrenzt.
Anfahrt: siehe Homepage unter:
www.wakiga-schnecke.de